

Nicander 40'

*Designed and
built in Sweden*

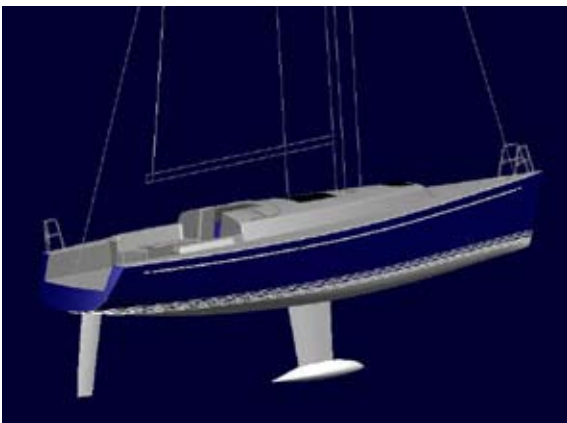
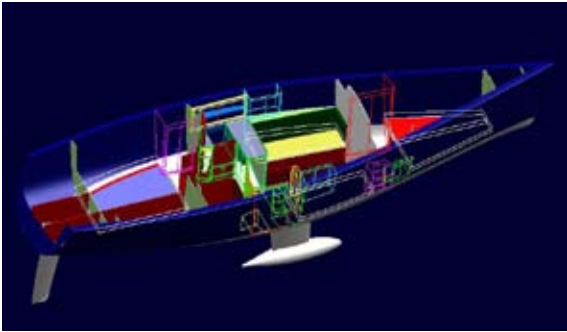


Nicanders Båtvarv AB



Lysekil, Sweden

Nicander 40'



Länge	12.20 m
Länge, Wasserlinie	11.00 m
Breite	3.30 m
Tiefgang	2.05 m
Verdrängung	5700 kg
Kielgewicht	2300 kg
P	14.50 m
E	4.60 m
IG	15.10 m
J	4.30 m
Grossegel	42 m ²
Selbstwedefock	32 m ²
Fock	35 m ²
Spinnaker	123 m ²
SwelYS/SRS	1.35
CE	A-ocean
Kenterwinkel, rumpf	126 grader
STIX	39
Motor	Volvo Penta D1-30 / 130S
Konstruktion	CYD yacht design

Gebaut, um Anforderungen der Richtlinien 94/25EG und 2003/44/EG.

Rumpf:

CNC-gefrästes Werkstück.

In Vakuuminjektionstechnik gebaut.

Sandwichbauweise.

Kernmaterial aus Divinycell, 20mm mit einer Dichte von 100 – 130 kg/m³. Massivlaminat in der Mitte von Bug bis Heck.

Alle laminare von Harz aus Vinylester und multiaxialen Faserschichten aus E-Glas.

Deck:

CNC-gefrästes Werkstück.

In Vakuuminjektionstechnik gebaut.

Sandwichbauweise.

Kernmaterial aus Divinycell, 15 - 20 mm mit einer Dichte von 80 kg/m³.

Massivlaminat oder Divinycell mit hoher Dichte in Bereichen mit hoher Belastung.

Alle Laminare von Harz aus Vinylester und multiaxialen Faserschichten aus E-Glas.

Aufbau:

Längs- und Querträger in Glasfaserkomposit. Getrennt davon sind drei U-förmige 10 mm dicke Platten aus Edelstahl 380 x 700 mm, die im Kiel montiert sind. Der Mast steht auf dem Balkensystem. Der Kiel ist mit dem Rüsteisen über einem Arm in Edelstahl, Stringer in Glasfaserkomposit hinter dem Sofa, Spannschloss und eine Stange aus Edelstahl verbunden. Der Rumpf und das Deck sind mit Edelstahlschrauben und Glasfaserlaminat zusammengeführt. Alle strukturellen Schotten sind auf beiden Seiten mit dem Rumpf laminiert und mit dem Deck geklebt. Relingsleiste aus Teak mit einer Scheurleiste aus Edelstahl.

**Kiel:**

CNC-gefrästes Werkstück.
Antimongehärtete Bleibombe mit einem Gewicht von 2000 kg.
Struktur aus säurebeständigem Edelstahl mit einem Flansch 1.5 x 0.4 m, der im Rumpf versenkt ist.
Der Kiel ist mit 12 Stk M30 Bolzen in Edelstahl montiert.
Die Flosse des Kieles besteht aus biaxialen Faserschichten aus E-Glas.
Sie ist mit einer Mischung aus Isopolyester und Glasfaserflocke gefüllt.
Ein energieabsorbierendes Element, CYD Enysorb ist an der Vorderseite der Bleibombe montiert.

**Ruder:**

CNC-gefrästes Werkstück.
Gebaut in Sandwichbauweise mit biaxialen Faserschichten aus E-Glas und Harz aus Vinylester.
Kernmaterial aus Divinycell mit einer Dichte von 80 kg/m³.
Ruderwelle aus Aluminium von Jefa mit selbststrichtenden Pendellagern.
Lenkung über Gestänge und Kompass mit Beleuchtung an der Steuersäule.
Steuerrad mit Handlauf aus Wildleder.

**Plicht:**

Teak in der Plicht.
Es gibt zwei Varianten. Offenes Heck oder geschlossenes Heck mit einem Sitz für den Rudergänger und Stauraum auf jeder Seite.





Exterieur:

Doppel 5 mm Drahtseil, Bugkörbe, Heckkörbe, 6 Stk Relingsstützen auf jeder Seite und Badeleiter.
6 Stk Klampen auf dem Deck montiert. Alles aus Edelstahl.

Zwei Fallwischen Andersen 40 ST und zwei Schotwischen Andersen 46 ST.

Hebelklemmen von Spinlock.

Schienen und Travellers von Harken. Verschiebbare Fockschotholepunkten einstellbar von der Plicht.
Sprayhood.

Baumpersenning.



Rigg:

Von Seldén. Eloxiertier Aluminiummast mit zwei Schubsalingen auf dem Kiel stehend.

Stehendes Gut aus Stahlrod.

Das Achterstgag ist aus HMPE gemacht und mit Achterstgagsheber ausgestattet. Lauf unter Deck.

Windex.

Baum mit Einleinenreffsystem.

Laufendes Gut unter Deck.

Falle aus HMPE.

Die Rollreffanlage von Harken ist unter Deck montiert und mit Spannschloss ausgestattet.

Grosscot 8:1.

Fock und Grosseegel in Membranausführung.



Motor:

Volvo Penta D1-30 / 130S.

Zweiblatt Faltpropeller.

Süsswasserkühlung.

Kontrollepanelee.

Drehzahlmesser.

Alarm für niedrigen Öldruck und hohe Kühlwassertemperatur.

50 mm Isolierung im Motorraum.



Interieur:

Innenausbau aus gewähltem mattlackierten Khayamahagoni.

Fussboden aus Teak Sperrholz.

Polster in dunkelblaues Kleid. Weitere Farben erhältlich.

Zwei oder Dreikabinsversion stehen zur Auswahl.

Salon:

Stehhöhe 1.90 m im Salon.
Grosser Klappstisch mit Schublade und Schneidebrett.
Grosse Schränke und Bücherregale auf beiden Seiten des Salon.
Leseleuchten.
Spotlights in der Decke.
Zwei Decksluken mit Moskitonetzen und Vorhängen oder ein Flachdachfenster für maximales Tageslicht.
Vier Fenster mit gehärtetem Glas in Aluminiumrahmen.
Zwei Handläufe aus Teak sind in der Decke montiert.

**Kartentisch:**

Kartentisch mit Stauraum unter dem Tisch.
Platz für Instrumente und Elektronische Ausrüstung.
Leseleuchte.
Spotlight in der Decke.

**Küche:**

Grosser Schrank in der Küche.
75 l Kühlbox von Isotherm.
Arbeitsfläche aus Corian.
Doppelspühle mit Wasserhahn für heisses und kaltes Wasser.
Schneidebrett.
Gasolherd mit Ofen und elektronische Zündung.
Spotlight in der Decke.

**Vorderkabine:**

Grosse Doppelkoje und Regale.
Grosser Kleiderschrank mit Regalen und Kleiderstange.
Sittplatz mit Kissen.
Tisch mit Schublade.
Stehhöhe in der Vorderkabine 1.80 m.
Schublade unter dem Bett.
Leseleuchten.
Decks Luke mit Moskitonetz und Vorhang.
Öffnungsfähige Fenster mit Moskitonetzen.
Pulverfeuerlöscher.





Achterkabine:

Grosser Kleiderschrank mit Regalen und Kleiderstange.
Leseleuchten.
Spotlight in der Decke.
Öffnungsfähiges Fenster mit Moskitonetz.
Pulverfeuerlöscher.



Toilette:

Elektrische Toilette
Waschbecke mit Dushbrause für heisses und kaltes Wasser.
Spotlight in der Decke.
Öffnungsfähiges Fenster mit Moskitonetz.
Schrank mit Entwässerung.
Separate Pumpe um Duschwasser zu entwässern.



VVS:

Seeventile aus Edelstahl.
Ablaufschlangen in gasdichter Gummiqualität.
Eine elektrische Lenzpumpe und eine manuelle Lenzpumpe ist im Kielschwein montiert und werden von der Pflicht betrieben.
Elektrische Druckwasserpumpe für Frischwasser.
Frischwassertank 175 l aus Edelstahl ist mit einer Füllstandsanzeige ausgerüstet.
Dieseltank 95 l aus Edelstahl ist mit einer Füllstandsanzeige ausgerüstet.
Fäkalientank 85 l aus Edelstahl ist im Stauraum in der Nähe der Toilette montiert. Durch Schwerkraft ins Meer oder vom Deck entfernt.
Heisswasserkessel.



Elektrische Anlage:

CAN-System von Empirbuss.
Batterien 3x 75 Ah.
Ladegerät 230 V.
Voltmesser.
25 A Landstromsystem.
Landanschlusskabel.
Heizung, auf Luft basiert Webasto 3,5 kW.
Laternen in LED-Ausführung.
Innenbeleuchtung in Halogen und LED-Ausführung von Cantalupi.
230 V Steckdosen in Salon und Vorderkabine.

Gasolsystem:

PK5 Gasolflasche.
Gaslagerung in einem separaten Fach an der Rückseite der Plicht.

**Öbrige Standardausrüstung:**

Vier Festmacherleinen.
6 Stk Fendern.
15 kg Bruceanker mit Seil und Kette.
Flaggenstock und Flagge.
Zwei Winschkurbeln.
Porzellan, Glas und Besteck für sechs Personen.
Antifouling auf Schichte aus Epoxid



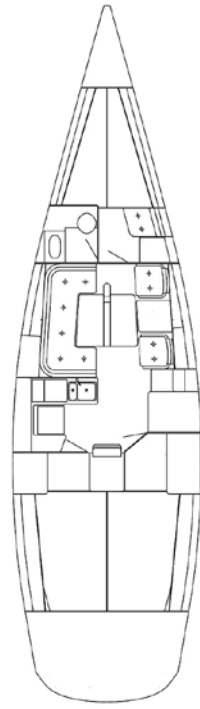
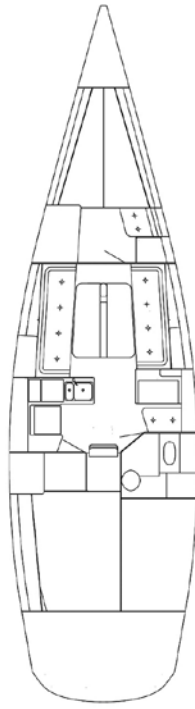
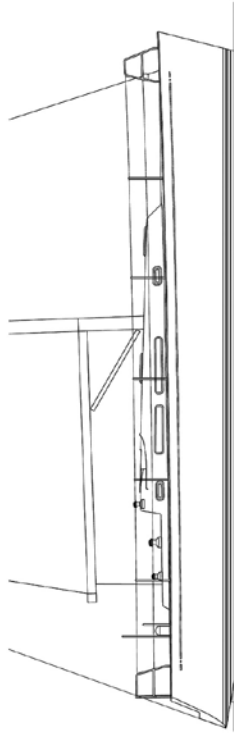
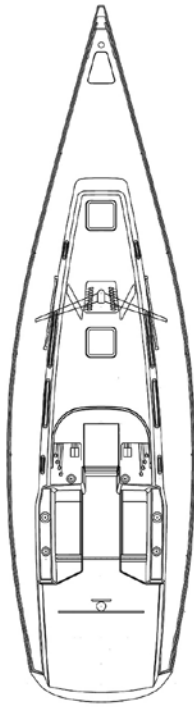
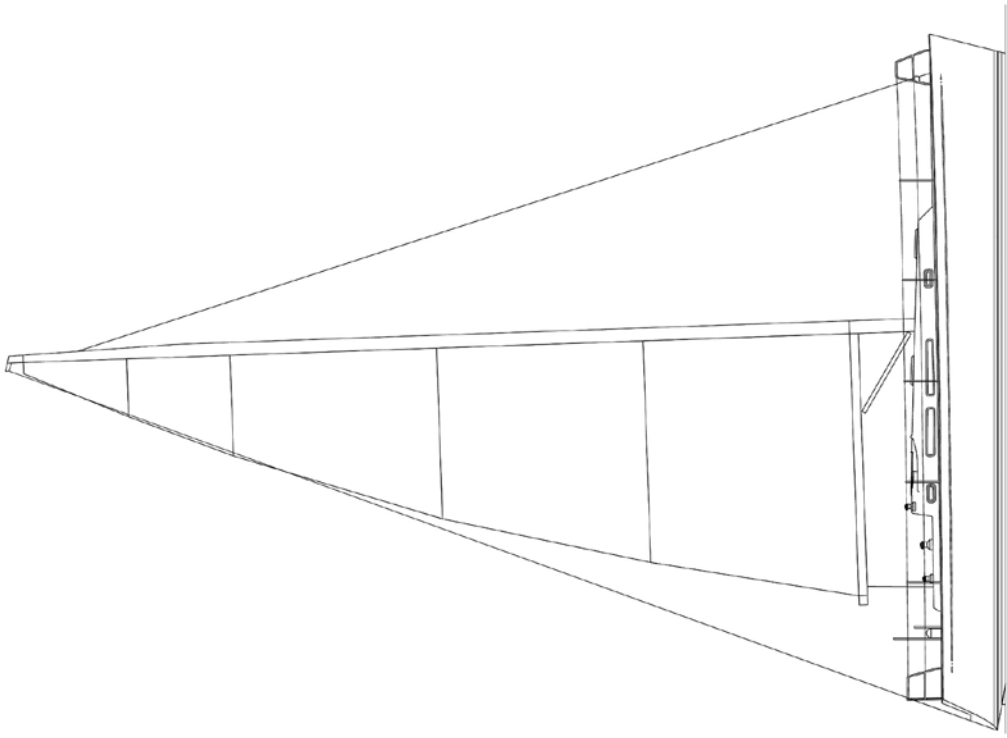
***Nicanders
Båtvarv AB***

Tel: 0523-160 10

Grötövägen 23, 45350 Lysekil

www.nicanders.se

info@nicanders.se



Year	Issue	Description
2008	1	Initial Issue

The design, construction and use of this equipment is subject to the rules and regulations of the relevant authorities. The user must ensure that the equipment is used in accordance with the relevant rules and regulations.	
Model:	DLG 40
Manufacturer:	DLG
Date:	2008
Issue No.:	1
Scale:	1:10
Author:	DLG